

MYPro 系列 MY700™

锡膏喷印机与喷射点胶机

技术指标
2022.3



MYPro 系列 MY700™ 技术指标

机器平台	
额定速度	720,000DPH/1,080,000DPH ⁽¹⁾
悬臂类型	X / Y 线性运动
伺服	先进的DSP运动控制
悬臂最大加速度	3g (30m/s ²)
操作视区	16 x 16 mm

(1) 高速选项下可达到。

生产性能	
单点重复精度, 3 σ (X,Y) ⁽²⁾	$\pm 35\mu\text{m}$
单点精度, Cpk = 1.0 (X,Y) ⁽²⁾	$\pm 40\mu\text{m}$

(2) 单个锡膏喷头, 722点矩阵, 3mm点间距。

性能	MY700JX	
	MY700JP	MY700JD
媒介	锡膏	SMA及其他粘合剂
喷射阀类型	压电式喷射阀	气动/压电式喷射阀
胶点尺寸	1.9-35nl ⁽³⁾	5-1,000nl
最小喷点直径	210 μm ⁽³⁾	200 μm (视材料而定)
喷嘴尺寸	N/A	50-400 μm
胶筒尺寸	30cc	5, 10, 30cc

(3) 如需详细信息, 请联系Mycronic销售人员。

可选功能	MY700JX	
	MY700JP	MY700JD
Hermes	•	•
2D检查与维修—锡膏检查	•	
高速—1,080,000dph	•	
SMD粘合剂—SMA喷印	•	•
细距—细距元件的喷印	•	
共享数据库	•	•
PCB ID—基板可追溯性	•	•
系列启动—自动启动	•	•
双重布局	•	•
双喷头	•	•
基板索引	•	•
喷嘴清洁台	•	
喷头清洁台		•
内部缓冲 200mm	•	•
内部缓冲 250mm	•	•
可扩展内部传送台—用于最大长度915 mm的电路板	•	•
SMEMA占位面积—针对SMEMA高度的间隔	•	•
真空吸附	•	•
基准点飞速识别	•	•
止动销	•	•
称重站	•	•
AI2—智能检测平台, 闭环修复	•	
拼板编排数据—可从外部导入此数据; “坏板”和“基准点”	•	•

每个设备模组可选配。

基板处理	
基板厚度范围 ⁽⁴⁾	0.4-6.0 (0.016"-0.24")
基板顶部空隙	35mm (1 3/8")
基板底部空隙	25mm (1")
基板边缘空隙, 上板面	3mm (1/8")
基板边缘空隙, 下板面	4mm (5/32")
基板最大弯曲度 ⁽⁵⁾	± 2mm (± 0.08")
基板重量, 最大	5kg (11lbs)
基板传输高度	880-930mm (34.6"-36.6")
基板传输高度 (SMEMA)	930-975mm (36.6"-38.4")
移动方向	R->L, L->R, R->R, L->L, Pass
轨道设置	双轨可选

(4) 处理厚度0.4mm以下的基板, 请联系Mycronic的销售人员。
(5) PCB对角线的±0.4%或者2mm, 以较小者为准。

缓冲区尺寸为 200mm				
最大	长度	索引	缓冲	尺寸
		否	是	200mm
			否	400mm
		是 ⁽⁶⁾	否	510/915 ⁽⁷⁾ mm
最小	宽度	单轨道模式		580mm
		双轨道模式		310mm
		长度		70mm
		宽度		40/80 ⁽⁸⁾ mm

(6) 要求基板索引选项。
(7) 要求可扩展的内部传送台。
(8) 可在最小宽度下使用停板定位销。

缓冲区尺寸为 250mm				
最大	长度	索引	缓冲	尺寸
		否	是	250mm
			否	300mm
		是 ⁽⁶⁾	否	410mm
最小	宽度	单轨道模式		580mm
		双轨道模式		310mm
		长度		70mm
		宽度		40/80 ⁽⁸⁾ mm

软件
工厂编程软件—Factory Logix Express (PnP界面可用)
高级Gerber导入—MYCenter Analysis
数据库分享

系统功能
单独的喷射编程—精确到每个焊点的锡膏(粘胶)量
快速编程模式—自动匹配
处理多层面板—可编辑的喷印高度
自动基板拉伸与基板弯曲可自动补偿
自动验证锡膏(粘胶)类型与保质期
CAD/Gerber导入, 所有常用格式
现场修正
无需钢网
接驳台宽度自动调整
无需清洗工序
独立的操作系统, 确保质量
较小占地面积
内部缓冲功能
良好的可达性, 前后皆有罩盖
在线编辑器
利用标志或者参考点进行缺陷基板排除
程序循环管理

安装要求

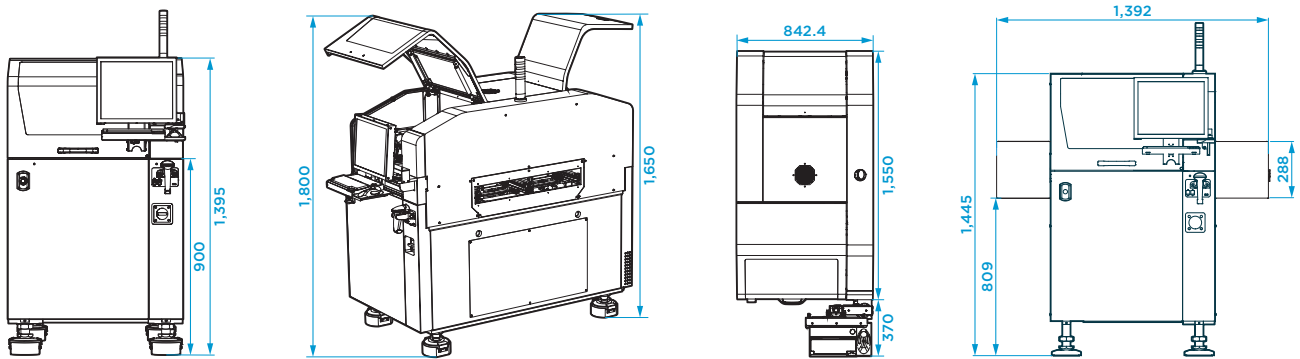
机器重量	1,600kg (3,530lbs)
设备尺寸	843x1,550mm
电源要求	4kW (峰值)
功耗	3kVA
电压	三相 AC 200/220/240/380/400/420V ±10%
气源	5-10bar (70-140PSI) ⁽⁹⁾
气源质量	ISO 8573-1 4 4 4
气源消耗量, 最大	250l/min (9CFM)
环境温度	+18°C 至 +32°C, 30-80% RH
无尘室	10,000级
海拔要求	海拔1,000米以下
声级	68dB(A)

(9) 如用于具有HV-2000JD喷头的JD和JX机型, 最小建议为 7 bar(100PSI)。

设备尺寸

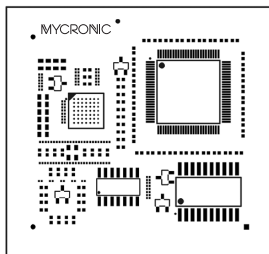
[mm]

MY700 锡膏喷印机与喷射点胶机



参考板

总计有954个元器件的6个PCB拼板。参考板产量包括基板传输、基准点搜索、高度测量和锡膏喷印。



元件列表

O201	65pcs
O402	73pcs
O603	12pcs
BGA49	1pcs
SO14	1pcs
SO20	1pcs
SOT23	5pcs
TQFP100	1pcs

焊盘数量: 498

双头双轨生产能力高达49 000CPH。

MYCRONIC

MYCRONIC.COM

瑞典
Mycronic AB
PO Box 3141
Nytorpsvägen 9
SE-183 03 Täby
Tel: +46 8 638 52 00

德国
Mycronic GmbH
Tel: +49 89 45 24 24 8-0

英国
Mycronic Ltd.
Tel: +44 1202 723 585

法国
Mycronic S.A.S.
Tel: +33 1 41 80 15 80

荷兰
Mycronic B.V.
Tel: +31 402 62 06 67

美国
Mycronic Inc.
Tel: +1 978 495 9799

韩国
Mycronic Co. Ltd.
Tel: +82 31 387 5111

中国
Mycronic Co., Ltd.
Tel: +86 21 3252 3785/86

新加坡
Mycronic Pte Ltd.
Tel: +65 6281 7997

日本
Mycronic Technologies
Corporation
Tel: +81 42 433 9400

Specifications are subject to change without notice. Mycronic, MYDATA, MYDATA automation and MY: Mycronic 4.0; MYPro, MYPro Line, MY100, MY100e, MY200, MY200HX, MY200DX, MY200SX, MY200LX, MY300, MY300EX, MY300HX, MY300DX, MY300SX, MY300LX, MY500, MY600, MY600JD, MY600JP, MY600JX, MY700, MY700JD, MY700JP, MY700JX and MYSynergy; Mycronic 4.0; MYSmart, MYC50, MYD10, MYD50, MYT10, MYT50; Mycronic SMD Tower; MYTower; 5, 6, 6+, 7+, 5x, 6x; VI TECHNOLOGY; VIT; 5K, 5K3D, 8K, 8K3D, 9K, 9K3D; PI, PI Pico, PI Primo; SIGMA Link; HYDRA Speedmount, Midas, ISIC, Agilis, Agilis Linear Magazine (ALM), Agilis Linear Magazine Flex (ALM FLEX), Agilis Stick Magazine (ASM), Agilis Tray Magazine (ATM), Mycronic Tray Exchanger (TEX), Mycronic Tray Wagon Magazine (TWM); Mycronic Dip Unit (DPU); Mycronic Standard Vision System (SVS), Mycronic Dual Vision System (DVS), Mycronic Linescan Vision System (LVS), Mycronic HYDRA Vision System (HVS); Mycronic Assembly Process Management (APM) including: JPSys, TPSys, MYLabel, MYPlan, MYCenter, MYTrace, MYCam and FlowLine are registered trademarks or trademarks of Mycronic AB. Mycronic AB is ISO 9001:2015 and ISO 14001:2015 certified.